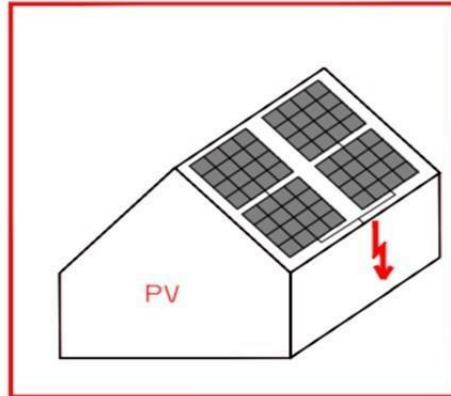


תוספת שלישית- שילוט

שלט שיונתקן על לוח חשמל ראשי של המיתקן, המציין קיום מיתקן PV במבנה – צורתו תהיה כלהלן:



שלט שיונתקן לפי סעיף 7 להנחיות מנהל מינהל החשמל להתקנת מיתקן פוטו-וולטאי (במתח גבוה ובמתח נמוך), תשפ"ב – 2022 (להלן: "הנחיות") בסמוך למפסק הראשי של המיתקן הפוטו-וולטאי – נוסחו וצורתו יהיו כמפורט להלן:

מפסק ראשי של מיתקן פוטו-וולטאי

قاطع رئيسي لمنشأة فوتوفولتية

שלט שיונתקן לפי סעיף 8 להנחיות, בסמוך למפסק ניתוק החשמל למבנה – נוסחו וצורתו יהיו כמפורט להלן:

התקן לניתוק החשמל במבנה

وسيلة لفصل منشأة الكهرباء في المبنى

שלט שיונתקן לפי סעיפים 10 ו-26(ב) להנחיות, בסמוך לכל לוח שבו מותקנים נתיכים – נוסחו וצורתו יהיו כמפורט להלן:

לפני שליפת הנתיכים יש להפסיק את אמצעי המיתוג המתאים במעלה הזינה

قبل سحب الفيوزات يجب فصل وصيلة القمع المناسبة من مصدر التغذية

שלט שיונתקן לפי סעיף 14(ד) בסמוך ללוח המוזן מיציאה המאפשרת עבודה עצמאית של המהפך – נוסחו וצורתו יהיו כמפורט להלן:

זהירות – קיים מתח ממיתקן פוטו וולטאי גם לאחר הפסקת הרשת

تحذير- يوجد جهد من المنشأة الكهروضوئية حتى بعد فصل الشبكة